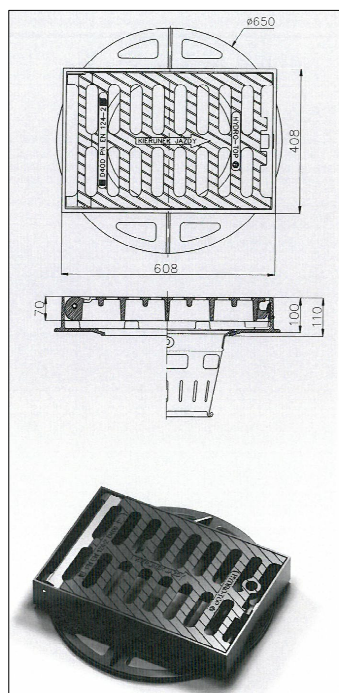


# WPUST DESZCZOWY ULICZNY Z OSADNIKIEM dN 500 MM Z ELEMENTÓW ŻELBETOWYCH



Krawężnik betonowy

Wpuś deszczowy uliczny z zawiasem i rygłem klasy D400

Płyta pokrywowa

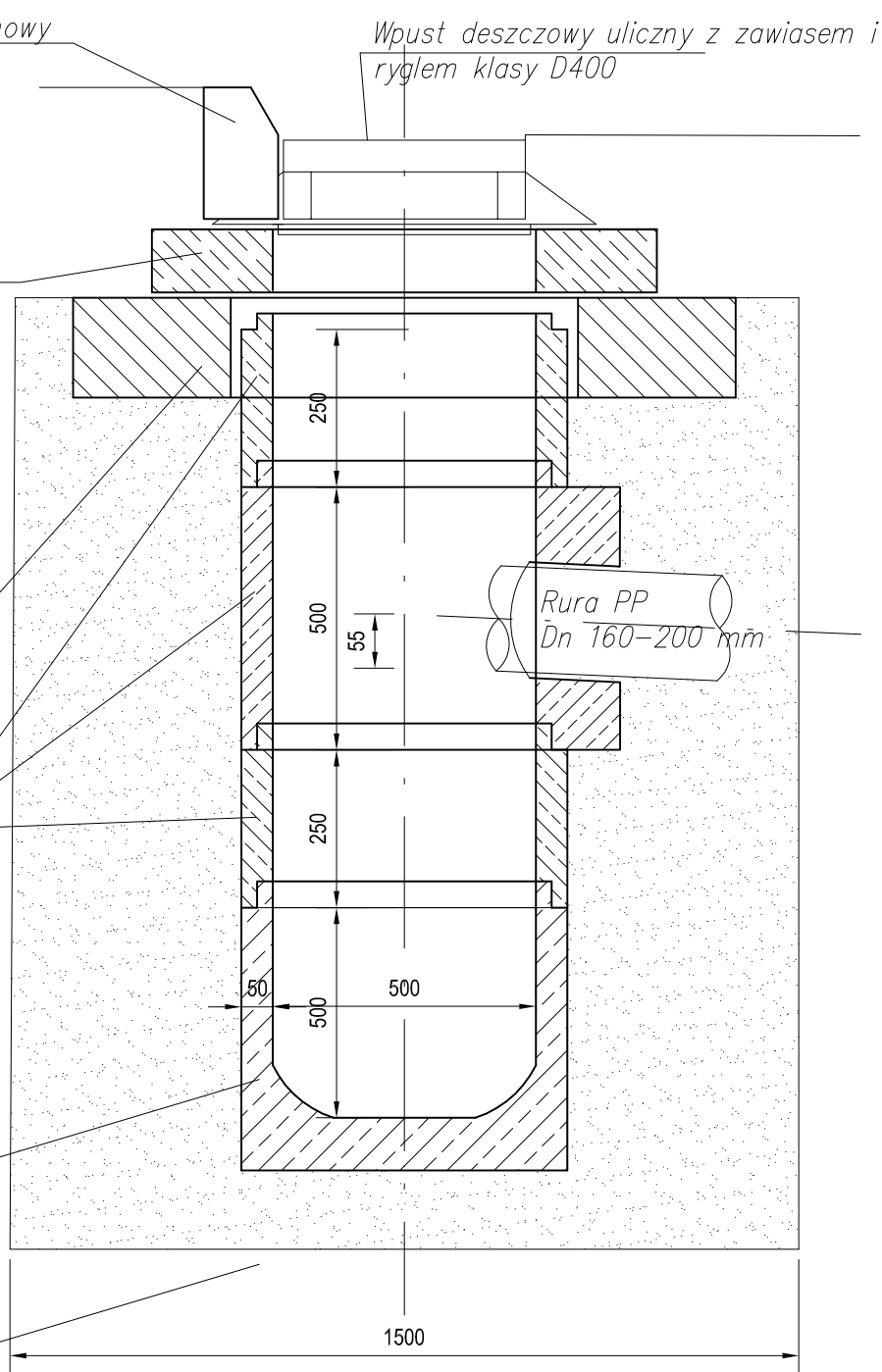
Pierścień odcijający

Nadstawka betonowa dn 500:

- $h=250$  mm
- $h=500$  mm
- $h=750$  mm
- $h=1000$  mm

Dno studzienki (osadnik)

POdsypka i obsypka piaskowa



## Uwaga!

1. Przed położeniem ruraru należy sprawdzić istniejące rzędne kolidującego uzbrojenia,
2. Rury należy położyć na warstwie podsypki z piasku o gr. 15 cm
3. Powierzchnie górne włączów kanalizacyjnych należy wypoziomować do rzędnej terenu projektowanego za pomocą pierścieni dystansowych.

PROJEKT WYKONAWCZY	Wykonał	ZAKŁAD USŁUGOWO - PROJEKTOWY "WIR" ul. Wiśniowa 55, 59-300 Lubin tel./fax 076/844-78-18		
	Inwestor	Gmina Lubin ul. Księcia Ludwika I 3, 59-300 Lubin		
	Nazwa rysunku	Szczegóły sieci kd - wpuś deszczowy		Skala -
	Obiekt	„Przebudowa drogi gminnej wewnętrznej w zakresie przebudowy jezdni, budowy zjazdów wraz z budową elektroenergetycznej sieci kablowej nN 0,4kV oświetlenia drogowego oraz budową sieci kanalizacji deszczowej” w ramach zadania inwestycyjnego: „Przebudowa drogi gminnej biegnącej śladem działek nr 217/1, 217/2, 80/2, 351/1 w Ksęgólnicach”		Numer rysunku 3/1S
	Część	SANITARNA/ ODWODNIENIE		13 marca 2026
	Stanowisko	Imię i Nazwisko	Uprawnienia	Podpis
	Projektant Branża Odwodnienia	mgr inż. Renata Panic	Projektowanie bez ograniczeń w specjalności instalacyjno-inżynierskiej w zakresie instalacji sieci sanitarnych nr 127/DOS/11	